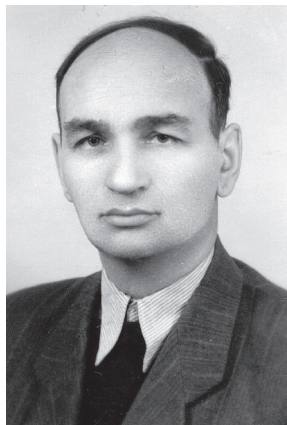


Stowarzyszenie Artystów fabs i Almanach Ziemi Limanowskiej zapraszają
Szczawa z lat 1934–1945 w fotografii i wspomnieniach Stefana Biedy



otwarcie wystawy 7 października 2017 o godz.14
sala wystawowa fabs, Zbludza 73, 34-608 Kamienica

wystawa czynna do 30 listopada 2017
tel. 505 121 417, 784 077 053



Stefan Bieda (1908-1981) - pedagog, wychowawca wielu pokoleń nauczycieli urodził się w Limanowej i tu spędził dzieciństwo. Do szkoły średniej uczęszczał w Nowym Sączu i tam zdał maturę. W roku 1939 ukończył studia na Wydziale Filozoficznym Uniwersytetu Jagiellońskiego i uzyskał tytuł magistra pedagogiki. Już podczas studiów pracował jako nauczyciel w szkołach powszechnych w Goduli, Nowym Bytomiu i Chorzowie.

Po wybuchu wojny powrócił w rodzinne strony. Od 1 grudnia 1939 roku objął stanowisko kierownika Szkoły Powszechnej w Szczawie. Przeprowadził tam gruntowny remont budynku szkolnego i zaangażował się w tajne nauczanie z myślą o tym, by po wojnie dzieci wiejskie mogły podjąć naukę w szkołach średnich. W tym okresie wykonał wiele fotografii dokumentujących remont szkoły, a także ukazujących ówczesną Szczawę i jej mieszkańców.

Tam też poznał nauczycielkę - Annę Załubską, z którą 4 sierpnia 1945 roku zawarł w Kamienicy związek małżeński. Potem powrócił do Limanowej gdzie włączył się w tworzenie podstaw szkolnictwa średniego. Zawsze czuł się jednak związany ze Szczawą, gdzie chętnie powracał. Miejscowości, w której spędził trudne, lecz owocne lata okupacji, poświęcił jeden z rozdziałów spisanych pod koniec życia wspomnień, opublikowanych przez Muzeum Regionalne Ziemi Limanowskiej.